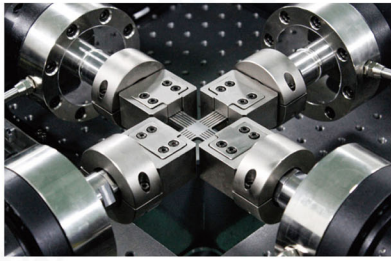
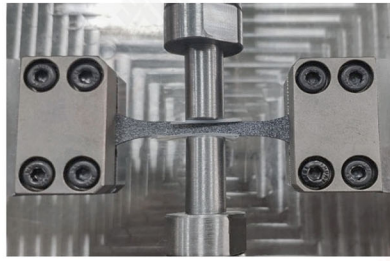


## 适用于大载荷的双轴力学性能测试

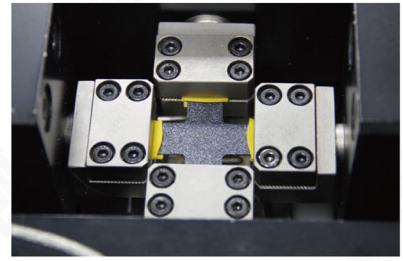
具备拉伸、压缩等多种加载模式，可以搭配水浴、高温、低温、腐蚀等环境使用。  
适用于金属材料，复合材料等硬质材料的力学性能测试。  
可以选配视频引伸计，实现非接触应变控制与测量。



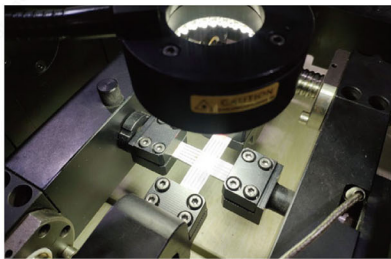
金属材料双轴拉伸测试



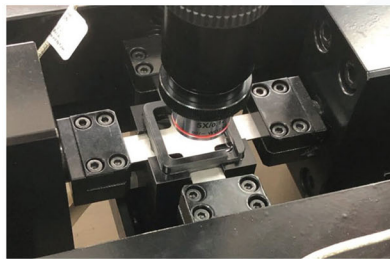
金属材料双轴拉 - 压测试



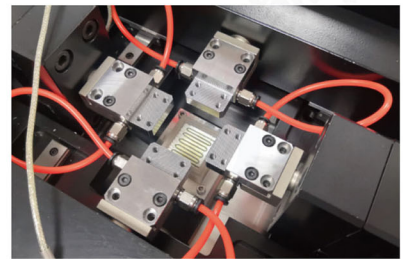
带束层橡胶双轴拉伸测试



非接触全场应变测量系统



耐腐蚀恒温水浴环境测试

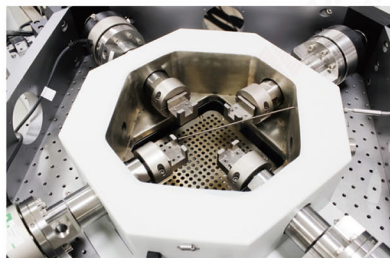


高温环境测试

## 选配附件



高温环境

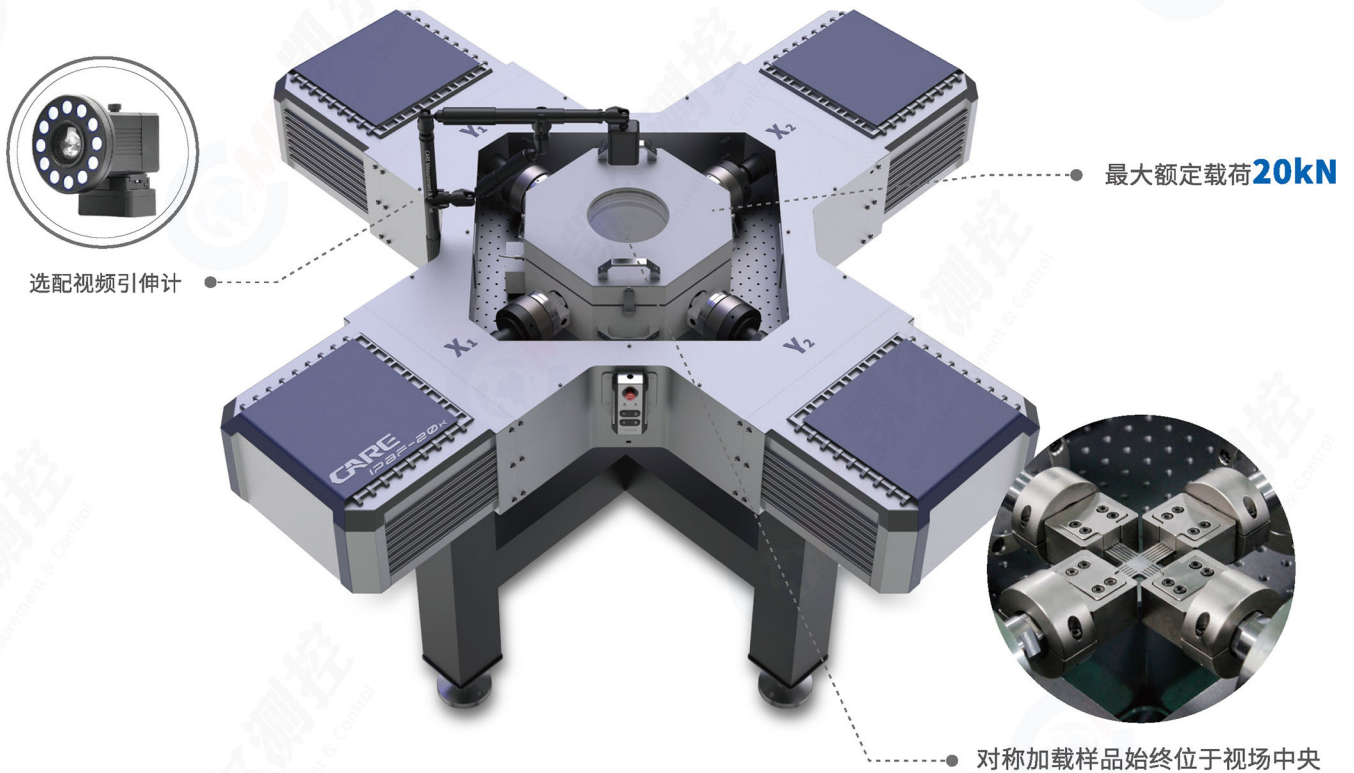


高低温环境



非接触式视频引伸计

# 大型原位双轴力学试验系统



设备型号	IPBF-2000	IPBF-5000	IPBF-20K
最大额定载荷	2000N	5000N	20kN
示值相对误差/测量精度	显示值的±0.5%或满量程的±0.05%(在有效测力范围内)		
试验频率范围	0~1Hz	0~5Hz	
位移测量范围	40~120mm		
位移分辨力	0.1μm	1μm	
有效测力范围	1%-100%F.S.		
试验速率调节范围	5μm/s-0.5mm/s		5μm/s-10mm/s
净重	约400kg		约2000kg
外形尺寸	约1140×880×170 (mm)		约1830×1830×980 (mm)
选配工装	拉伸夹具(默认)、压缩夹具、高温拉伸夹具、低温拉伸夹具、剪切夹具、拉压组合夹具、垂直拉伸夹具		
适用场合	金属薄板、陶瓷材料、复合材料、生物骨材料的单轴、双轴力学性能测试		

