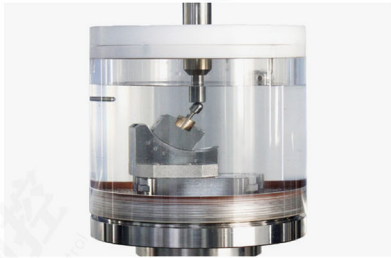


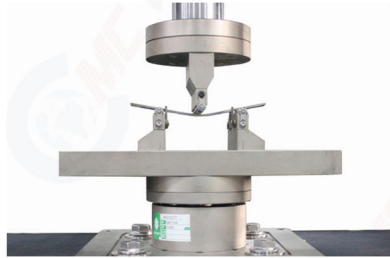
适用于载荷12000N、频率100Hz以内的力学试验

可进行各种动态和静态测试,拉伸、压缩、弯曲、剪切、拉扭复合(选配)、蠕变、应力松弛等测试。

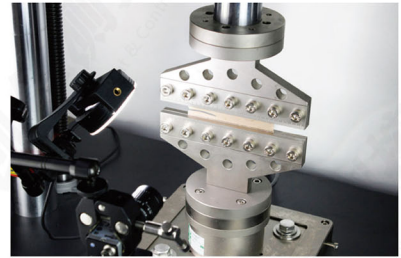
CARE自研电磁式电机,具有控制精准、无油污、无噪音、使用成本低、免维护等特点,同时CARE为自研电机提供十年质保。



牙种植体动态疲劳测试



金属三点弯曲疲劳测试



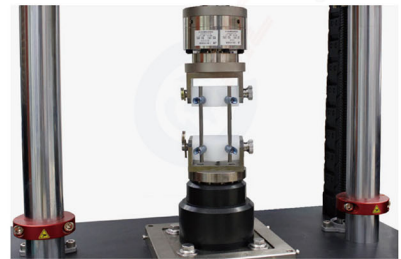
橡胶片材裂纹扩展测试



涂层剪切疲劳测试



镁合金腐蚀疲劳测试



脊柱钉棒系统扭转疲劳测试

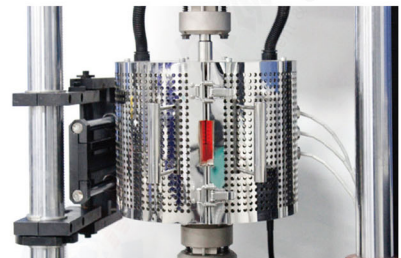
选配附件



高低、湿度温环境



恒温水浴环境



高温炉

电磁式动态力学试验系统



设备型号	M-1000	M-3000	M-6000
动态载荷峰值	1000N	3000N	6000N
载荷测量范围	1%~100%F.S.		
载荷测量精度	优于示值的±0.5%(有效载荷测量范围内)		
试验频率范围	0~100Hz		
轴向行程	30mm		
位移分辨率	0.1μm		
扭转模块 (选配)	最大扭矩20N·m, 最大转速45r/min, 转角分辨率0.018°, 无角度限制		
试验机级别	0.5级		
上下夹头偏心率	≤3%		
测试空间 (上下夹头空间)	0~660mm		
净重	约900kg		
外形尺寸	约1000×700×1800 (mm)		
选配夹具	股骨柄专用夹具、四点弯夹具、脊柱棒/螺钉专用夹具、胫骨平台专用夹具 椎体切除模型系统压缩/拉伸专用夹具、接骨螺钉拉扭专用夹具 (配合扭转模块)、齿科种植体夹具等		
适用场合	外科植入物静态/动态测试 (如创伤类、关节类、脊柱类、齿科类要求的各类测试) 高分子材料拉伸疲劳测试、橡胶材料裂纹扩展测试等		

